

**Erasmus+ MOBILITY
AGREEMENT FOR SCHOOL STAFF
and QUALITY COMMITMENT for
school education**





Reducing Early School
Anatolia Education and Consulting,
23-27 April, 2018, Brussels, Belgium

ERASMUS +

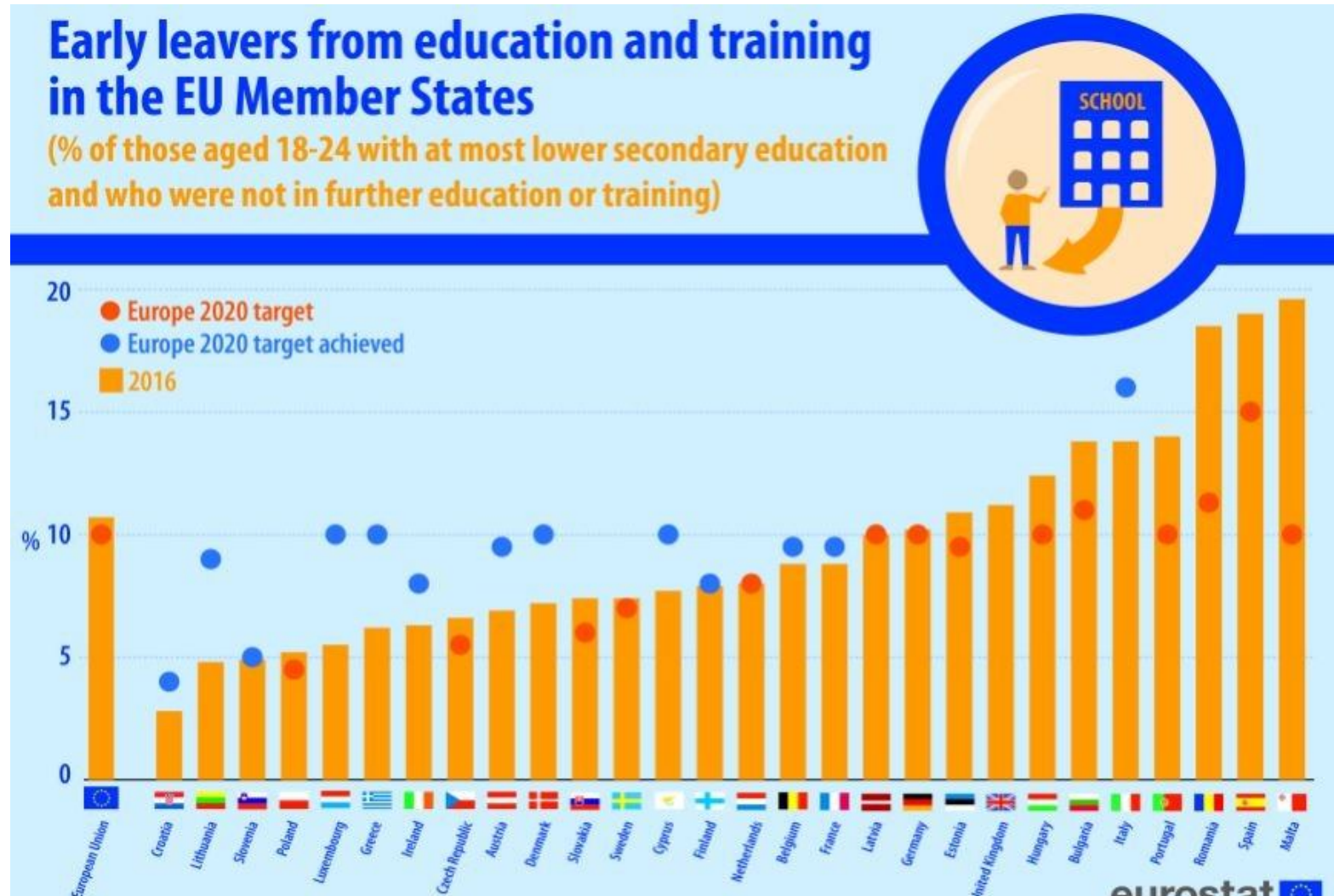
- În acest curs de formare, termenul "părăsire timpurie a școlii" a fost folosit pentru a descrie toate formele de părăsire a educației și formării înainte de terminarea învățământului secundar superior. Este, de asemenea, descrierea oficială a ESL de către Comisia Europeană.
- Abordarea comună în lupta împotriva ESL în Europa! O multitudine de abordări pentru combaterea ESL au fost adoptate în întreaga Europă. Fiecare țară are propria strategie. Ceea ce au în comun este efortul de a motiva elevii să rămână în școală, să-și continue educația și să găsească sensul învățării. Școlile și alte instituții educaționale de formare, pe de altă parte, se luptă să dezvolte incluziunea elevilor cu probleme complexe de învățare, sociale și economice

ERASMUS +

Diferențele în interiorul UE!

- In 2016 sunt mai mult de 4 milioane de tineri care parasesc scoala in Europa
- Din aceste date, diferențele dintre regiuni sunt uimitoare. Statisticile relevă câteva diferențe între țări, din Lituania (5,5%), Cipru și Polonia (cu 5,3% fiecare), Elveția (5,1%) și Slovenia (5,0%), până la 18,8% in Islanda, 19,1% in România, 19,9% din Malta, 20% din Spania sau 36,4% din Turcia.

- A empatiza-
alege o
problema
- Defineste
problema-
analizeaza
situatia
- Gandeste
solutii-
inoveaza
alege
strategii



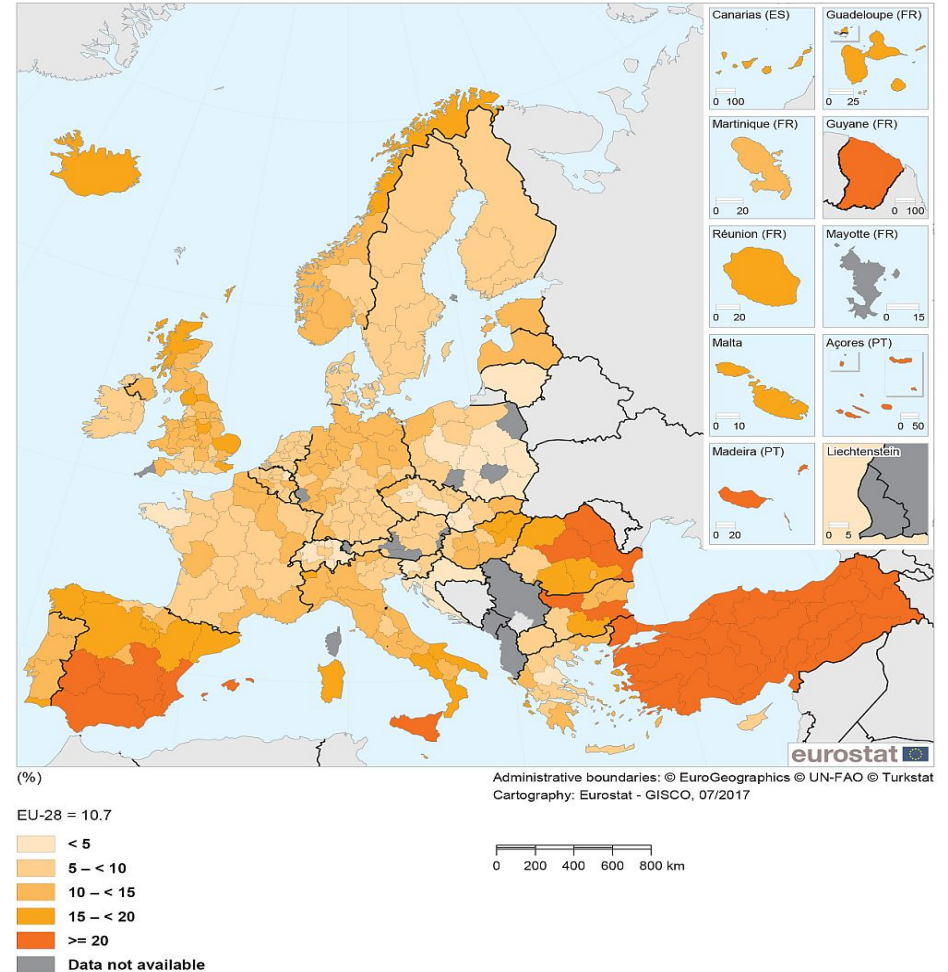
ERASMUS +

Importanța prevenirii!

Măsurile de prevenire încearcă să abordeze ESL înainte ca primele sale simptome să fie vizibile. • Prevenirea cu succes a ESL consideră condițiile prealabile pentru școlarizarea reușită și proiectarea sistemelor de educație și formare.

Trebuie să se asigure că instituțiile de educație și formare și mediul lor de învățare (inclusiv mediul fizic) oferă un climat stimulativ de învățare pentru toți elevii. Aceasta include accesul egal la educație de calitate pentru toți copiii și tinerii. Cu toate acestea, în unele țări, restricțiile privind costurile și mobilitatea pot limita accesul la educație.

Share of young people aged 18–24 who were early leavers from education and training, by NUTS 2 regions, 2016 (%)



Note: Prov. Luxembourg (BE34), Chemnitz (DED4), Dytiki Makedonia (EL53), Jadranska Hrvatska (HR03), Cumbria (UKD1) and North Yorkshire (UKE2): 2015. Prov. Brabant Wallon (BE31), Ionia Nisia (EL62) and Limousin (FR63): 2014. Ipeiros (EL54), Valle d'Aosta/Vallée d'Aoste (ITC2), Bratislavský kraj (SK01) and Inner London - West (UKI3): 2013. Includes data of low reliability for some regions.

Source: Eurostat (online data code: edat_lfse_16)

ERASMUS +

- **PREVENIRE**

- Caracteristicile sistemului de învățământ
- La nivel de sistem, următoarele caracteristici ale sistemului de educație și formare pot contribui la reducerea obstacolelor în calea învățământului secundar superior
- Accesul la educație și îngrijirea copiilor de vârstă fragedă (ECEC) de bună calitate
- Curriculum relevant și angajat - căi educative flexibile - o mai bună integrare a copiilor migranți nou-sosiți - tranziție netedă între diferite niveluri de învățământ - educație și formare profesională de înaltă calitate, atrăgătoare și angajați (VET)



ERASMUS+

- Diferențe în ceea ce privește sexul tinerilor
- Procentul persoanelor care au părăsit timpuriu în educație și formare în 2015 în UE-28 a fost cu 2,9 puncte procentuale mai mare pentru baieti (12,4%) decât pentru fete (9,5%) . Această tendință generală se aplică aproape în fiecare țară în Europa cu două tendințe excepționale, țările candidate Macedonia și Turcia, unde inegalitatea este remarcată, dar într-o direcție diversă, proporția de TSE este mai mare pentru fete decât pentru băieți (2,9 și respectiv 2,6 puncte procentuale)

ERASMUS +

- **Minoritățile etnice**

- În unele țări din Europa, proporția de elevi care abandonează devreme sau chiar nu frecventează deloc școala este deosebit de ridicată în rândul minorităților etnice, cum ar fi rromii. După rapoartele UE, în 2011, mai mult de 10% dintre copiii rromi nu frecventează învățământul obligatoriu în România, Bulgaria, Franța și Italia. În Grecia, această rată a atins nivelul de 35%.



ERASMUS +

• POSIBILE SOLUTII

- activitati extrascolare desfasurate in scoala (actiuni de renovare/infrumusetare /curatire a scolii; concursuri sportive; actiuni/concursuri de creatie artistica; competitii de joc pe computer; etc.) desfasurate in scolile din [comunitati](#) cu risc ridicat de abandon, precum si in liceele care atrag elevi din astfel de comunitati.
 - * organizarea de intreceri intre echipe de elevi constituite in functie de cartierul de provenienta
 - * toate aceste actiuni sau ansambluri de actiuni trebuie sa aiba un caracter periodic, pentru a mentine continuu elementul de atractivitate al scolii si a se constitui intr-un factor de antrenare constanta a atentiei elevilor in activitati legate de spatiul scolar.
 - * motivarea pozitiva a participarii poate fi data prin acordare de premii simbolice grupurilor de elevi care sunt mai performante in astfel de actiuni.
 - * planificarea actiunilor cu pricina poate fi realizata cu participarea elevilor (dar nu doar a acelor care NU prezinta risc de abandon) si a autoritatilor locale (acestea pot fi prezente in faze cheie ale actiunilor, furnizand motivatii pozitive atat elevilor cat si cadrelor didactice).
 - * utilizarea resurselor scolii pentru atragerea elevilor prin activitati de timp liber.

ERASMUS +

- Un alt lucru care se poate face este utilizarea experientiei celor ce au renuntat la scoala pentru a **preveni** scaderea increderii in educatie.
- - * ar putea fi util ca elevi care au renuntat deja prematur la scoala **sa intre in contact** cu cei aflati in risc de a abandona, povestindu-le care este imaginea lor curenta despre scoala, cum a decurs viata lor post-scolara.
 - * fosti elevi ai scolii pot fi atrasi sa isi prezinte istoriile de viata in "**mini-conferinte**", in care dialogheaza cu actualii elevi.
 - * **implicarea** proactiva a cadrelor didactice in combaterea abandonului scolar si renuntarii timpurii la educatie
 - * **stimularea administratiilor** locale si a ONG-urilor de profil sa implice ca voluntari tinerii elevi de liceu proveniti din comunitati cu risc ridicat de abandon in programe de suport pentru batrani si familii aflate in nevoie

ERASMUS +

ECHIPA



**PROF. SILVIU ADRIAN MUNTEANU
COLEGIUL "HENRI COANDA" BACAU**